

B

A

E

E

D

C

C

D

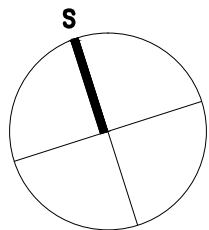
A

B

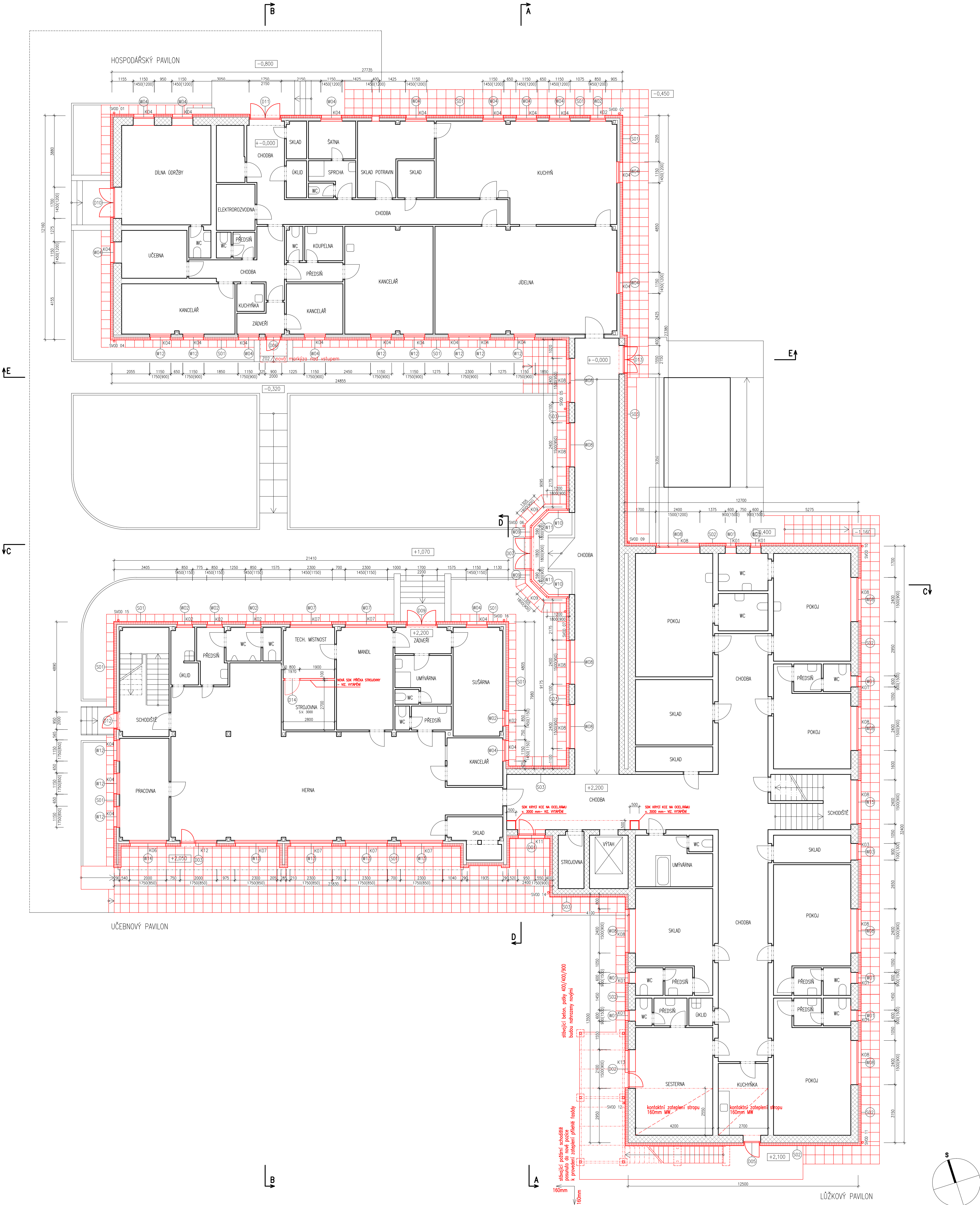
POZNÁMKY:
- ETICS BUDE PROVÁZEN DLE TECHNOLOGICKÝCH POKYŮ
VÝROBCE SYSTÉMU, TZN. VČ. DOPŮLKŮ
(NAPŘ. NÁROŽNÍ LÍŠTY, ZAKLADACÍ PROFILY ATD.)

LEGENDA MATERIÁLŮ

- STÁVAJÍCÍ KONSTRUKCE
- ZDIVO Z POROBETONOVÝCH TVÁRNIC
- CERTIFIKOVANÝ KONTAKTNÍ ZATEPL. SYSTÉM – OBVODOVÉ STĚNY
MINERALNÍ VATA
lamda 0,036 W/mK
- CERTIFIKOVANÝ KONTAKTNÍ ZATEPL. SYSTÉM – STŘECHY
PĚNOVÝ POLYSTYREN EPS 150S
lamda 0,035 W/mK
- CERTIFIKOVANÝ KONTAKTNÍ ZATEPL. SYSTÉM – SOKL
ETICS XPS
lamda max. 0,038 W/mK
- CERTIFIKOVANÝ KONTAKTNÍ ZATEPL. SYSTÉM – OBVODOVÉ STĚNY
MINERALNÍ VATA
lamda 0,036 W/mK
- CERTIFIKOVANÝ KONTAKTNÍ ZATEPL. SYSTÉM – STŘECHY
PĚNOVÝ POLYSTYREN EPS 150S
lamda 0,035 W/mK
- CERTIFIKOVANÝ KONTAKTNÍ ZATEPL. SYSTÉM – SOKL
ETICS XPS
lamda max. 0,038 W/mK



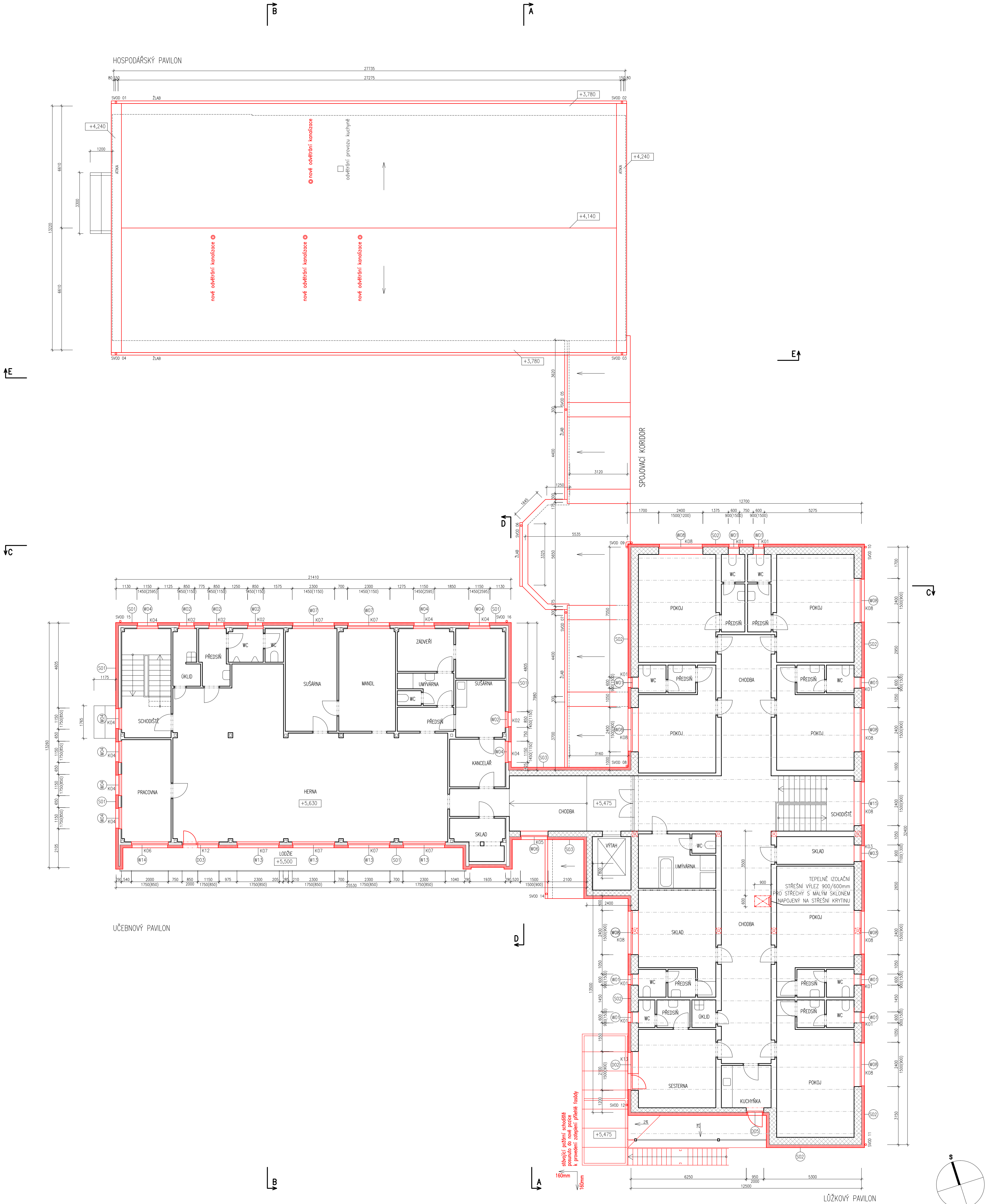
Generální projektant: REALSTAV MB , spol. s r.o. Klaudšnova 124, Mladá Boleslav IČ: 256 852 10 Tel.: 326 323 419, 725 582 587			
AKCE: Snížení energetické náročnosti budovy Domov Domino Zavidov.			
Vedoucí projektant: Ing. arch. Petr Ůvčašik (ČKA 02361)			
Investor: Domov Domino, poskytovatel sociálních služeb Zavidov 117, 270 35 Petrovice			
Místo: Zavidov 117, 270 35 Petrovice			
Profese:		Razítko a podpis:	
ARCHITEKTONICKO-STAVEBNÍ ŘEŠENÍ		Datum: 10/2016 Par: Stupeň: DPS	
Výkres:		Měřítko: 1:100	
PŮDORYS 1.PP - nový stav		Část: D.1.1	
		Č.výkresu 13	



POZNÁMKY:
- ETICS BUDE PROVĚZEN DLE TECHNOLOGICKÝCH POKYŮ
- VÝROBCE SYSTÉMU, TZN. VČ. DOPŮVKO
(NAPŘ. NÁROŽNÍ LÍŠTY, ZAKLADACÍ PROFILY ATD.)

LEGENDA MATERIÁLŮ	
	STAVAJÍCÍ KONSTRUKCE
	ZDIVO Z POROBETONOVÝCH TVÁRNIC
	CERTIFIKOVANÝ KONTAKTNÍ ZATEPL. SYSTÉM – OBVODOVÉ STĚNY MINERALNÍ VATA laméda 0,036 W/mK
	CERTIFIKOVANÝ KONTAKTNÍ ZATEPL. SYSTÉM – STŘECHY PĚNOVÝ POLYSTYRENE EPS 150S laméda 0,035 W/mK
	CERTIFIKOVANÝ KONTAKTNÍ ZATEPL. SYSTÉM – SOKL ETICS XPS laméda max. 0,038 W/mK
	CERTIFIKOVANÝ KONTAKTNÍ ZATEPL. SYSTÉM – OBVODOVÉ STĚNY MINERALNÍ VATA laméda 0,036 W/mK
	CERTIFIKOVANÝ KONTAKTNÍ ZATEPL. SYSTÉM – STŘECHY PĚNOVÝ POLYSTYRENE EPS 150S laméda 0,035 W/mK
	CERTIFIKOVANÝ KONTAKTNÍ ZATEPL. SYSTÉM – SOKL ETICS XPS laméda max. 0,038 W/mK

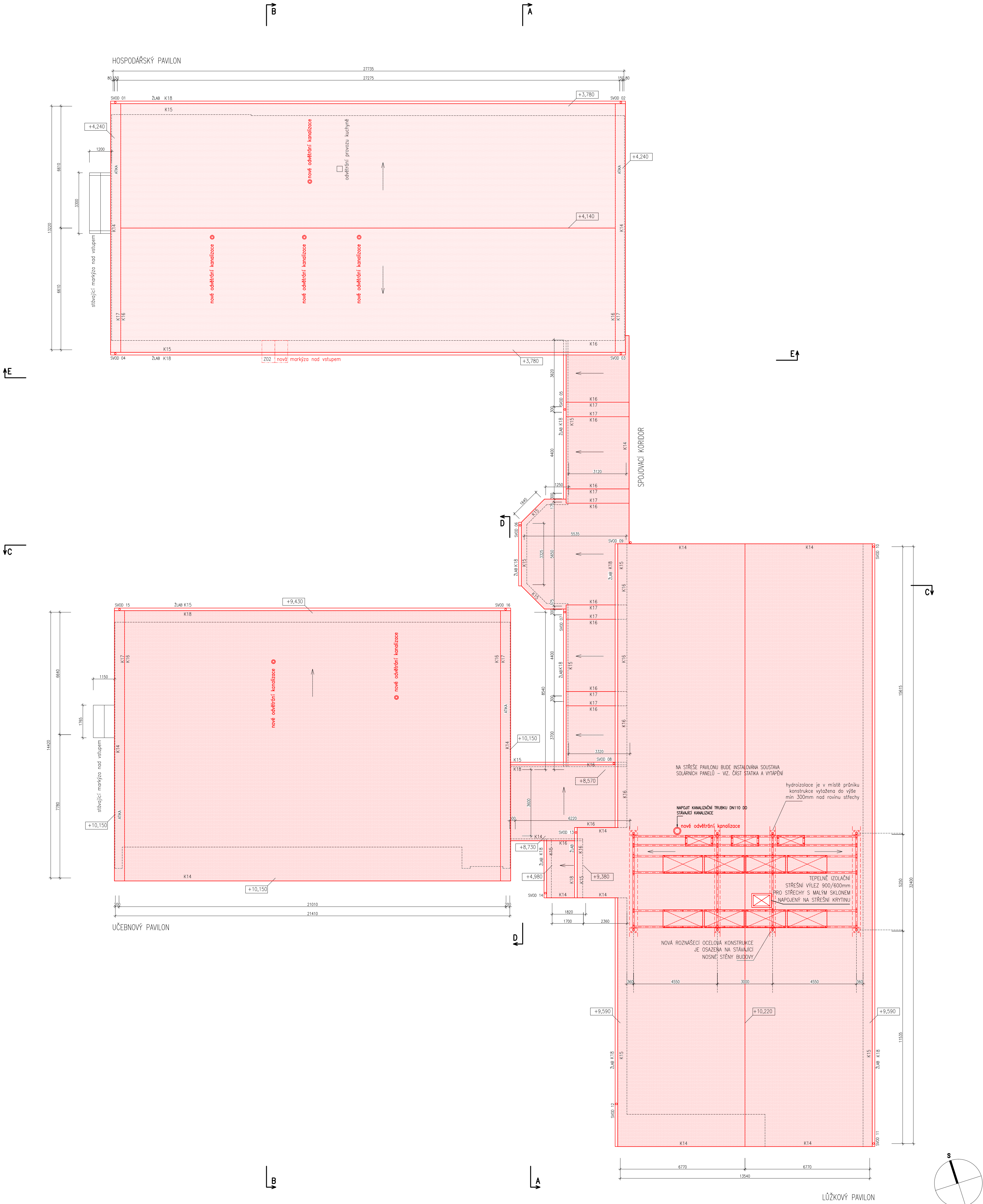
Generální projektant: REALSTAV MB, spol. s r.o. Klaudimova 124, Mladá Boleslav IČ: 256 852 10 Tel.: 326 323 419, 725 582 587	
AKCE: Snížení energetické náročnosti budovy Domov Domino Zavidov.	
Vedoucí projektant: Ing. arch. Petr Ůvačšik (ČKA 02361)	
Investor: Domov Domino, poskytovatel sociálních služeb Zavidov 117, 270 35 Petrovice	
Místo: Zavidov 117, 270 35 Petrovice	
Profese: ARCHITEKTONICKO-STAVEBNÍ ŘEŠENÍ	
Výkres: PŮDORYS 1.NP - nový stav	
Razítko a podpis:	Par:
Stupeň: DPS	Měřítka: 1:100
Část: D.1.1	Č.výkresu: 14



POZNÁMKY:
- ETICS BUDĚ PROVĚZEN DLE TECHNOLOGICKÝCH POKYŮ
- VÝROBEŽE SYSTÉMU, TZN. VČ. DOPŮLKŮ
(NAPŘ. NÁROŽNÍ LÍŠTY, ZAKLADACÍ PROFILY ATD.)

LEGENDA MATERIÁLŮ	
	STAVAJÍCÍ KONSTRUKCE
	ZDIVO Z POROBETONOVÝCH TVÁRNIC
	CERTIFIKOVANÝ KONTAKTNÍ ZATEPL. SYSTÉM – OBVODOVÉ STĚNY
	MINERALNÍ VATA laméda 0,036 W/mK
	CERTIFIKOVANÝ KONTAKTNÍ ZATEPL. SYSTÉM – STŘECHY PĚNOVÝ POLYSTYREN EPS 150S laméda 0,035 W/mK
	CERTIFIKOVANÝ KONTAKTNÍ ZATEPL. SYSTÉM – SKL
	ETICS XPS laméda max. 0,038 W/mK
	CERTIFIKOVANÝ KONTAKTNÍ ZATEPL. SYSTÉM – OBVODOVÉ STĚNY
	MINERALNÍ VATA laméda 0,036 W/mK
	CERTIFIKOVANÝ KONTAKTNÍ ZATEPL. SYSTÉM – STŘECHY PĚNOVÝ POLYSTYREN EPS 150S laméda 0,035 W/mK
	CERTIFIKOVANÝ KONTAKTNÍ ZATEPL. SYSTÉM – SKL ETICS XPS laméda max. 0,038 W/mK

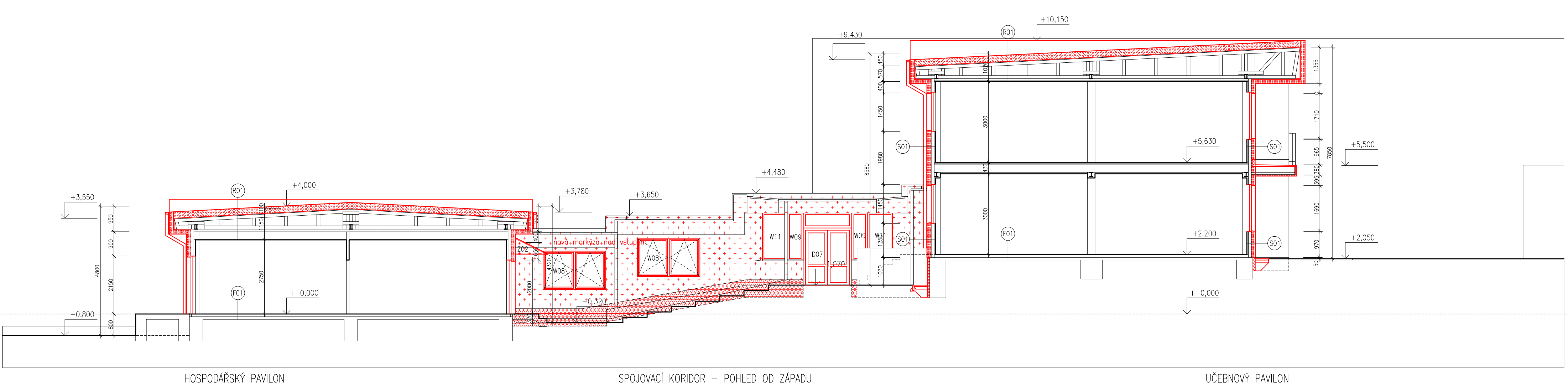
Generální projektant: REALSTAV MB, spol. s r.o. Klaudínova 124, Mladá Boleslav IČ: 256 852 10 Tel.: 326 323 419, 725 582 587	
AKCE: Snížení energetické náročnosti budovy Domov Domino Zavidov.	
Vedoucí projektant: Ing. arch. Petr Ůvačšik (ČKA 02361)	
Investor: Domov Domino, poskytovatel sociálních služeb Zavidov 117, 270 35 Petrovice	
Místo: Zavidov 117, 270 35 Petrovice	
Profese: ARCHITEKTONICKO-STAVEBNÍ ŘEŠENÍ	
Výkres: PŮDORYS 2.NP - nový stav	
Razítko a podpis:	Par:
Datum: 10/2016	Stupeň: DPS
Měřítko: 1:100	Část: D.1.1
Č. výkresu	15



POZNÁMKY:
- ETICS BUDĚ PROVEDEN DLE TECHNOLOGICKÝCH POKYŮ
- VÝROBEK SYSTÉMU TZN. VČ. DOPŮLKŮ
(NAPŘ. NÁROŽNÍ LÍŠTY, ZAKLADACÍ PROFILY ATD.)

LEGENDA MATERIÁLŮ	
	STÁVAJÍCÍ KONSTRUKCE
	ZDIVO Z POROBETONOVÝCH TVÁŘNIC
	CERTIFIKOVANÝ KONTAKTNÍ ZATEPL. SYSTÉM - OBVODOVÉ STĚNY MINERALNÍ VATA laméda 0,036 W/mK
	CERTIFIKOVANÝ KONTAKTNÍ ZATEPL. SYSTÉM - STŘECHY PĚNOVÝ POLYSTYREN EPS 150S laméda 0,035 W/mK
	CERTIFIKOVANÝ KONTAKTNÍ ZATEPL. SYSTÉM - SOKL ETICS XPS laméda max. 0,038 W/mK
	CERTIFIKOVANÝ KONTAKTNÍ ZATEPL. SYSTÉM - OBVODOVÉ STĚNY MINERALNÍ VATA laméda 0,036 W/mK
	CERTIFIKOVANÝ KONTAKTNÍ ZATEPL. SYSTÉM - STŘECHY PĚNOVÝ POLYSTYREN EPS 150S laméda 0,035 W/mK
	CERTIFIKOVANÝ KONTAKTNÍ ZATEPL. SYSTÉM - SOKL ETICS XPS laméda max. 0,038 W/mK

Generální projektant: REALSTAV MB , spol. s r.o. Klaudínova 124, Mladá Boleslav IČ: 256 852 10 Tel.: 326 323 419, 725 582 587	
AKCE: Snížení energetické náročnosti budovy Domov Domino Zavidov - ZMĚNA 01	
Vedoucí projektant: Ing. arch. Petr Ůvčáček (ČKA 02361)	
Investor: Domov Domino, poskytovatel sociálních služeb Zavidov 117, 270 35 Petrovice	
Místo: Zavidov 117, 270 35 Petrovice	
Profese: ARCHITEKTONICKO-STAVEBNÍ ŘEŠENÍ	
Výkres: PŮDORYS STŘECH - nový stav	
Razítko a podpis:	Datum: 7/2019
Stupeň: DPS	Par: 1:100
Část: D.1.1	Č.výkresu: 16



HOSPODÁŘSKÝ PAVILON

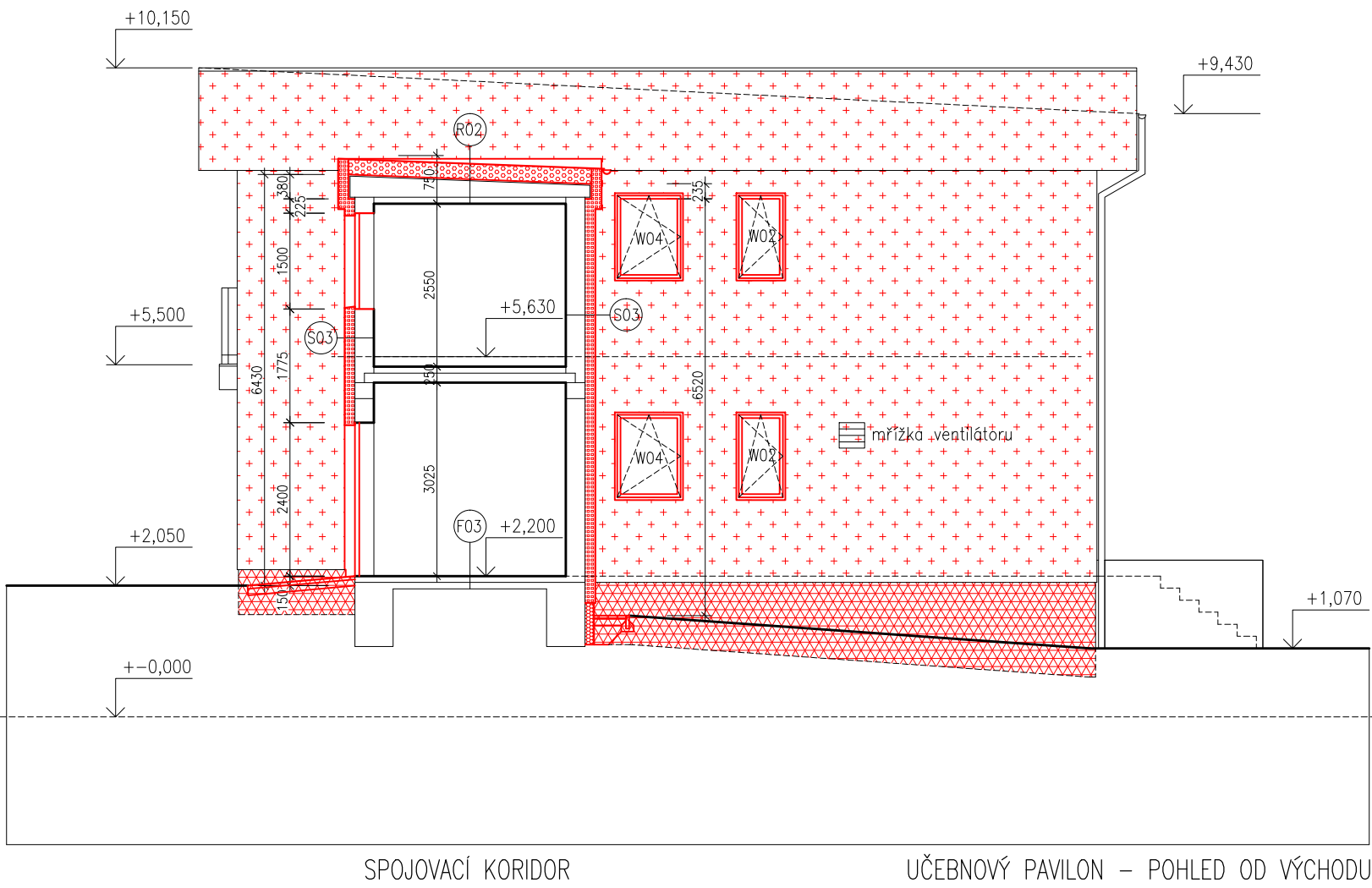
SPOJOVACÍ KORIDOR – POHLED OD ZÁPADU

UČEBNOVÝ PAVILON

POZNÁMKY:
- ETICS BUDE PROVÁDĚN DLE TECHNOLOGICKÝCH POKYŇŮ
VÝROBCE SYSTÉMU, TZV. VČ. DOPŮLKŮ
(NAPŘ. NÁROŽNÍ LÍŠTY, ZAKLÁDACÍ PROFILY ATD.)

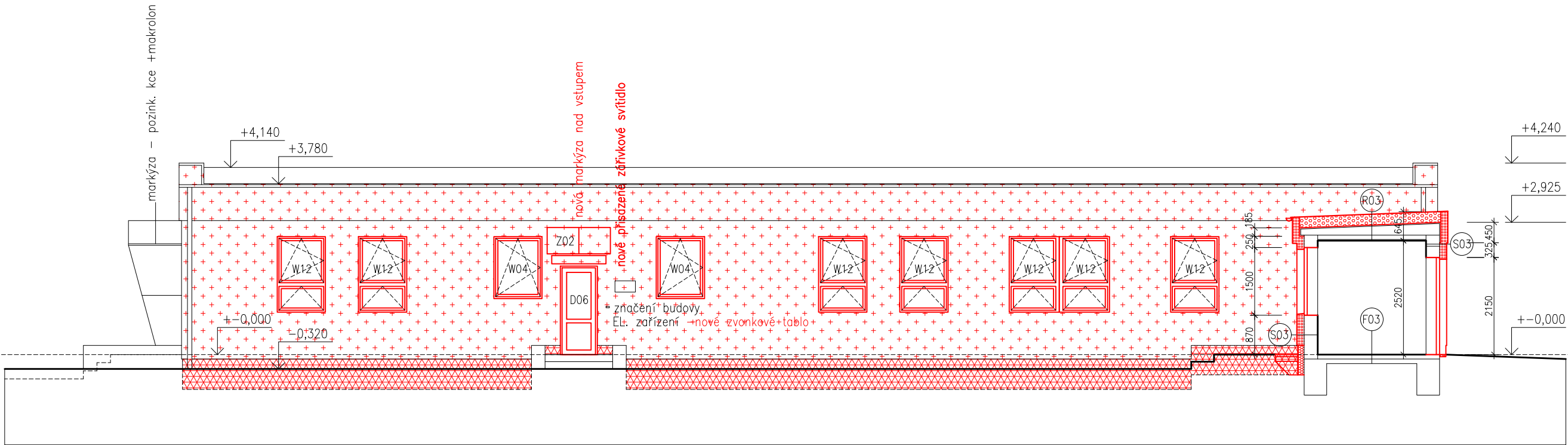
- LEGENDA MATERIÁLŮ**
- STAVAJÍCÍ KONSTRUKCE
 - ZDIVO Z POROBETONOVÝCH TVÁŘNIC
 - CERTIFIKOVANÝ KONTAKTNÍ ZATEPL. SYSTÉM – OBVODOVÉ STĚNY
MINERALNÍ VATA
laméda 0,036 W/mK
 - CERTIFIKOVANÝ KONTAKTNÍ ZATEPL. SYSTÉM – STŘECHY
PĚNOVÝ POLYSTYREŇ EPS 150S
laméda 0,035 W/mK
 - CERTIFIKOVANÝ KONTAKTNÍ ZATEPL. SYSTÉM – SOKL
ETICS XPS
laméda max. 0,038 W/mK
 - CERTIFIKOVANÝ KONTAKTNÍ ZATEPL. SYSTÉM – OBVODOVÉ STĚNY
MINERALNÍ VATA
laméda 0,036 W/mK
 - CERTIFIKOVANÝ KONTAKTNÍ ZATEPL. SYSTÉM – STŘECHY
PĚNOVÝ POLYSTYREŇ EPS 150S
laméda 0,035 W/mK
 - CERTIFIKOVANÝ KONTAKTNÍ ZATEPL. SYSTÉM – SOKL
ETICS XPS
laméda max. 0,038 W/mK

Generální projektant: REALSTAV MB , spol. s r.o. Klaudínova 124, Mladá Boleslav IČ: 256 852 10 Tel.: 326 323 419, 725 582 587			
AKCE: Snížení energetické náročnosti budovy Domov Domino Zavidov.			
Vedoucí projektant: Ing. arch. Petr Ůvčašik (ČKA 02361)		Razítko a podpis:	
Investor: Domov Domino, poskytovatel sociálních služeb Zavidov 117, 270 35 Petrovice		Datum: 10/2016	
Místo: Zavidov 117, 270 35 Petrovice		Stupeň: DPS	
Profese:		Měřítko: 1:100	
ARCHITEKTONICKO-STAVEBNÍ ŘEŠENÍ		Část: D.1.1	
Výkres:		Č. výkresu	
ŘEZ B-B - nový stav		18	



SPOJOVACÍ KORIDOR

UČEBNÝ PAVILON – POHLED OD VÝCHODU



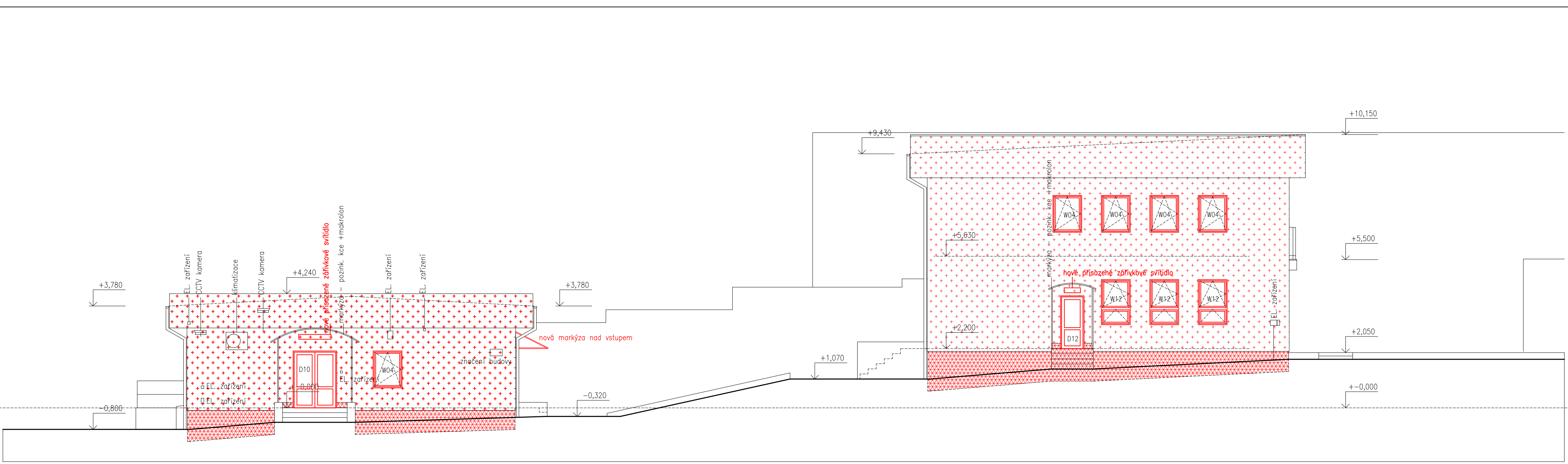
HOSPODÁŘSKÝ PAVILON – POHLED OD JIHU

SPOJOVACÍ KORIDOR

POZNÁMKY:
- ETICS BUDE PROVĚZEN DLE TECHNOLOGICKÝCH POKYŮ
VÝROBCE SYSTÉMU, TZV. VČ. DOPŮSKO
(NAPŘ. NÁROŽNÍ LÍŠTY, ZAKLADACÍ PROFILY ATD.)

LEGENDA MATERIÁLŮ	
	STAVAJÍCÍ KONSTRUKCE
	ZDÍVO Z POROBETONOVÝCH TVÁRNIC
	CERTIFIKOVANÝ KONTAKTNÍ ZATEPL. SYSTÉM – OBVODOVÉ STĚNY MINERALNÍ VATA laméda 0,036 W/mK
	CERTIFIKOVANÝ KONTAKTNÍ ZATEPL. SYSTÉM – STŘECHY PĚNOVÝ POLYSTYREN EPS 150S laméda 0,035 W/mK
	CERTIFIKOVANÝ KONTAKTNÍ ZATEPL. SYSTÉM – SOKL ETICS XPS laméda max. 0,038 W/mK
	CERTIFIKOVANÝ KONTAKTNÍ ZATEPL. SYSTÉM – OBVODOVÉ STĚNY MINERALNÍ VATA laméda 0,036 W/mK
	CERTIFIKOVANÝ KONTAKTNÍ ZATEPL. SYSTÉM – STŘECHY PĚNOVÝ POLYSTYREN EPS 150S laméda 0,035 W/mK
	CERTIFIKOVANÝ KONTAKTNÍ ZATEPL. SYSTÉM – SOKL ETICS XPS laméda max. 0,038 W/mK

Generální projektant: REALSTAV MB , spol. s r.o. Klaudínova 124, Mladá Boleslav IČ: 256 852 10 Tel.: 326 323 419, 725 582 587			
AKCE: Snížení energetické náročnosti budovy Domov Domino Zavidov.			
Vedoucí projektant: Ing. arch. Petr Ovčáček (ČKA 02361)			
Investor: Domov Domino, poskytovatel sociálních služeb Zavidov 117, 270 35 Petrovice			
Místo: Zavidov 117, 270 35 Petrovice		Razítko a podpis:	
Profese:		Datum: 10/2016	
ARCHITEKTONICKO-STAVEBNÍ ŘEŠENÍ		Par:	
		Stupeň: DPS	
		Měřítko: 1:100	
Výkres:		Část: D.1.1	
ŘEZ D-D, E-E - nový stav		Č. výkresu	
		20	



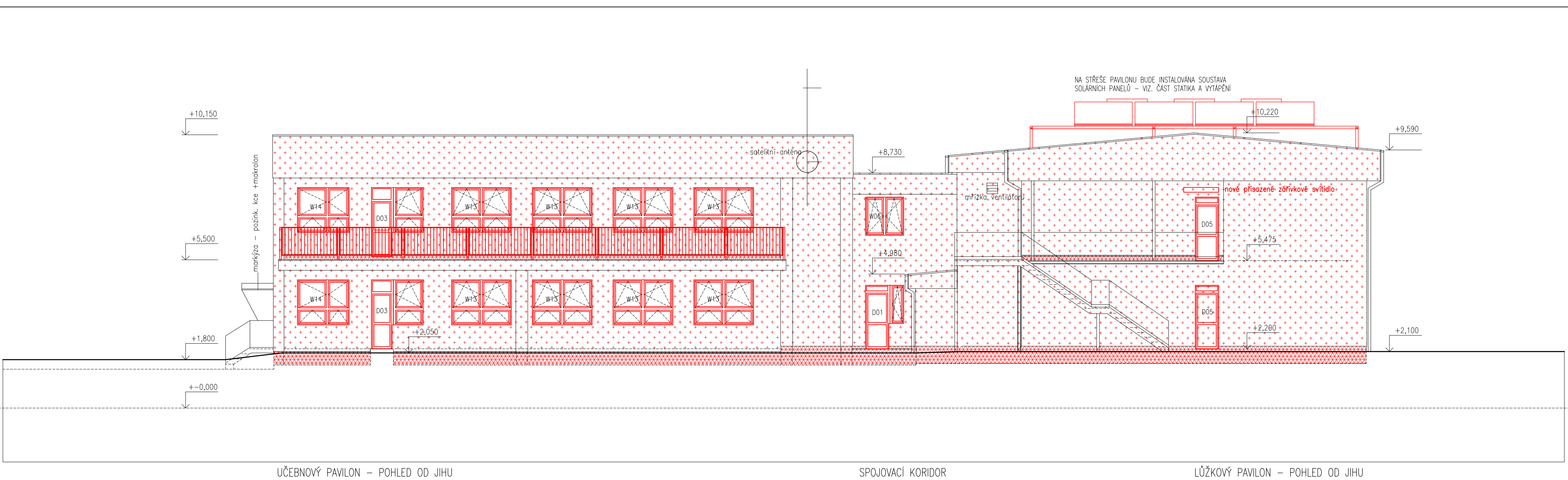
HOSPODÁŘSKÝ PAVILON – POHLED OD ZÁPADU

UČEBNÝ PAVILON – POHLED OD ZÁPADU

POZNÁMKY:
- ETICS BUDE PROVÁDĚN DLE TECHNOLOGICKÝCH POKYŇŮ
VÝROBCE SYSTÉMU, TZV. VČ. DOPŮSKŮ
(NAPŘ. NÁROŽNÍ LÍŠTY, ZAKLADACÍ PROFILY ATD.)

LEGENDA MATERIÁLŮ	
	STAVAJÍCÍ KONSTRUKCE
	ZDIVO Z POROBETONOVÝCH TVÁRNIC
	CERTIFIKOVANÝ KONTAKTNÍ ZATEPL. SYSTÉM – OBVODOVÉ STĚNY MINERALNÍ VATA laméda 0,036 W/mK
	CERTIFIKOVANÝ KONTAKTNÍ ZATEPL. SYSTÉM – STŘECHY PĚNOVÝ POLYSTYREN EPS 150S laméda 0,035 W/mK
	CERTIFIKOVANÝ KONTAKTNÍ ZATEPL. SYSTÉM – SOKL ETICS XPS laméda max. 0,038 W/mK
	CERTIFIKOVANÝ KONTAKTNÍ ZATEPL. SYSTÉM – OBVODOVÉ STĚNY MINERALNÍ VATA laméda 0,036 W/mK
	CERTIFIKOVANÝ KONTAKTNÍ ZATEPL. SYSTÉM – STŘECHY PĚNOVÝ POLYSTYREN EPS 150S laméda 0,035 W/mK
	CERTIFIKOVANÝ KONTAKTNÍ ZATEPL. SYSTÉM – SOKL ETICS XPS laméda max. 0,038 W/mK

Generální projektant: REALSTAV MB , spol. s r.o. Klaudšňova 124, Mladá Boleslav IČ: 256 852 10 Tel.: 326 323 419, 725 582 587		Razítko a podpis: _____	
AKCE: Snížení energetické náročnosti budovy Domov Domino Zavidov.			
Vedoucí projektant: Ing. arch. Petr Ovčáčík (ČKA 02361)		Datum: 10/2016	
Investor: Domov Domino, poskytovatel sociálních služeb Zavidov 117, 270 35 Petrovice		Stupeň: DPS	
Místo: Zavidov 117, 270 35 Petrovice		Měřítko: 1:100	
Profese: ARCHITEKTONICKO-STAVEBNÍ ŘEŠENÍ		Část: D.1.1	
Výkres: POHLED OD ZÁPADU - nový stav		Č. výkresu 21	



UČEBNÝ PAVILON - POHLED OD JIHU

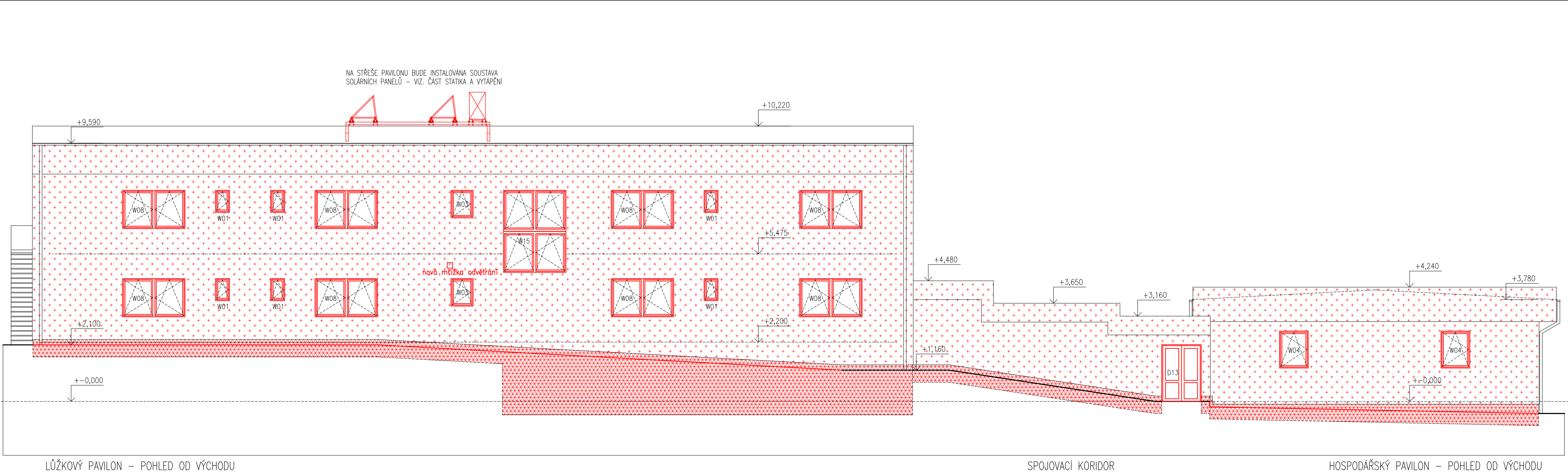
SPOJOVACÍ KORIDOR

LŮŽKOVÝ PAVILON - POHLED OD JIHU

POZNÁMKY:
- ETICS BUDE PROVEDEN DLE TECHNOLOGICKÝCH POKYŇŮ
VÝROBCE SYSTÉMU, TZV. VČ. DOPŮSKŮ
(NAPŘ. NÁROŽNÍ LÍŠTY, ZAKLADACÍ PROFILY ATD.)

LEGENDA MATERIÁLŮ	
	STAVAJÍCÍ KONSTRUKCE
	ZDVO Z POROBETONOVÝCH TVÁRNIC
	CERTIFIKOVANÝ KONTAKTNÍ ZATEPL. SYSTÉM - OBVODOVÉ STĚNY MINERALNÍ VATA laméda 0,036 W/mK
	CERTIFIKOVANÝ KONTAKTNÍ ZATEPL. SYSTÉM - STŘECHY PĚNOVÝ POLYSTYREN EPS 150S laméda 0,035 W/mK
	CERTIFIKOVANÝ KONTAKTNÍ ZATEPL. SYSTÉM - SOKL ETICS XPS laméda max. 0,038 W/mK
	CERTIFIKOVANÝ KONTAKTNÍ ZATEPL. SYSTÉM - OBVODOVÉ STĚNY MINERALNÍ VATA laméda 0,036 W/mK
	CERTIFIKOVANÝ KONTAKTNÍ ZATEPL. SYSTÉM - STŘECHY PĚNOVÝ POLYSTYREN EPS 150S laméda 0,035 W/mK
	CERTIFIKOVANÝ KONTAKTNÍ ZATEPL. SYSTÉM - SOKL ETICS XPS laméda max. 0,038 W/mK

Generální projektant: REALSTAV MB , spol. s r.o. Klaudínova 124, Mladá Boleslav IČ: 256 852 10 Tel.: 326 323 419, 725 582 587			
AKCE: Snížení energetické náročnosti budovy Domov Domino Zavidov - ZMĚNA 01			
Vedoucí projektant: Ing. arch. Petr Ůvčašik (ČKA 02361)			
Investor: Domov Domino, poskytovatel sociálních služeb Zavidov 117, 270 35 Petrovice			
Místo: Zavidov 117, 270 35 Petrovice			
Profese: ARCHITEKTONICKO-STAVEBNÍ ŘEŠENÍ		Razítko a podpis:	
Výkres: POHLED OD JIHU - nový stav		Datum: 7/2019	
		Stupeň: DPS	
		Měřítko: 1:100	
		Část: D.1.1	
		Č. výkresu: 22	



POZNÁMKY:
- ETICS BUDE PROVĚZEN DLE TECHNOLOGICKÝCH POKYŮ
VÝROBCE SYSTÉMU, TZN. VČ. DOPŮSKO
(NAPŘ. NÁROŽNÍ LÍŠTY, ZAKLADACÍ PROFILY ATD.)

LEGENDA MATERIÁLŮ	
	STAVAJÍCÍ KONSTRUKCE
	ZDIVO Z POROBETONOVÝCH TVÁRNIC
	CERTIFIKOVANÝ KONTAKTNÍ ZATEPL. SYSTÉM – OBVODOVÉ STĚNY MINERALNÍ VATA lamda 0,036 W/mK
	CERTIFIKOVANÝ KONTAKTNÍ ZATEPL. SYSTÉM – STŘECHY PĚNOVÝ POLYSTYREN EPS 150S lamda 0,035 W/mK
	CERTIFIKOVANÝ KONTAKTNÍ ZATEPL. SYSTÉM – SOKL ETICS XPS lamda max. 0,038 W/mK
	CERTIFIKOVANÝ KONTAKTNÍ ZATEPL. SYSTÉM – OBVODOVÉ STĚNY MINERALNÍ VATA lamda 0,036 W/mK
	CERTIFIKOVANÝ KONTAKTNÍ ZATEPL. SYSTÉM – STŘECHY PĚNOVÝ POLYSTYREN EPS 150S lamda 0,035 W/mK
	CERTIFIKOVANÝ KONTAKTNÍ ZATEPL. SYSTÉM – SOKL ETICS XPS lamda max. 0,038 W/mK

Generální projektant: REALSTAV MB , spol. s r.o. Klaudínova 124, Mladá Boleslav IČ: 256 852 10 Tel.: 326 323 419, 725 582 587			
AKCE: Snížení energetické náročnosti budovy Domov Domino Zavidov - ZMĚNA 01			
Vedoucí projektant: Ing. arch. Petr Ůvčašik (ČKA 02361)			
Investor: Domov Domino, poskytovatel sociálních služeb Zavidov 117, 270 35 Petrovice			
Místo: Zavidov 117, 270 35 Petrovice			
Profese: ARCHITEKTONICKO-STAVEBNÍ ŘEŠENÍ		Razítko a podpis:	
Výkres: POHLED OD VÝCHODU - nový stav		Datum: 7/2019 Par: Stupeň: DPS Měřítko: 1:100 Část: D.1.1 Č.výkresu: 23	

SKLADBY STÁVAJÍCÍCH KONSTRUKCÍ

S01	obvodová stěna hosp. a učeb. pavilonu		
	– STÁVAJÍCÍ VNĚJŠÍ OMÍTKA	5mm	
	– PĚNOVÝ POLYSTYREN	80mm	
	– AZBESTOCEMENTOVÁ DESKA	10mm	
	– PRKNA	25mm	
	– AZBESTOCEMENTOVÁ DESKA	10mm	
	– PRKNA	25mm	
	– DŘEVĚNÝ RÁM PANELU		
	– MINERÁLNÍ VLNA V MEZIPROSTORU RÁMU	80mm	
	– PRKNA	25mm	
	– AZBESTOCEMENTOVÁ DESKA	10mm	
	– VZDUCHOVÁ MEZERA	50mm	
	– SDK	12,5mm	
S02	obvodová stěna lůžk. pavilonu		
	– STÁVAJÍCÍ VNĚJŠÍ OMÍTKA	15mm	
	– STÁVAJÍCÍ POROBETONOVÉ ZDIVO – HEBEL	375mm	
	– STÁVAJÍCÍ VNITŘNÍ OMÍTKA	10mm	
S03	obvodová stěna spojovacího koridoru		
	– STÁVAJÍCÍ VNĚJŠÍ OMÍTKA	15mm	
	– STÁVAJÍCÍ POROBETONOVÉ ZDIVO – HEBEL	300mm	
	– STÁVAJÍCÍ VNITŘNÍ OMÍTKA	10mm	
S04	obvodová stěna lůžk. pavilonu k terénu		
	– PŘÍZDÍVKA – CIHLY PLNÉ	150mm	
	– HYDROIZOLACE – PEFOL+2x IZOCHRAN	5mm	
	– STÁVAJÍCÍ POROBETONOVÉ ZDIVO – HEBEL	375mm	
	– STÁVAJÍCÍ VNITŘNÍ OMÍTKA	10mm	
F01	podlaha hosp. a učeb. pavilonu		
	– DLAŽBA (+koberec)	8mm	
	– MALTOVÉ LOŽE	22mm	
	– BETONOVÁ MAZANINA	40mm	
	– HYDROIZOLACE	5mm	
	– BETON. PODKLAD VYZTUŽEN SÍTÍ	100mm	
	– ŠTĚRKOPÍSKOVÝ PODSYP	100mm	
F02	podlaha lůžk. pavilonu		
	– DLAŽBA	8mm	
	– MALTOVÉ LOŽE	22mm	
	– BETONOVÁ MAZANINA	40mm	
	– HYDROIZOLACE – PEFOL+2x IZOCHRAN	5mm	
	– BETON. PODKLAD VYZTUŽEN SÍTÍ	100mm	
	– ŠTĚRKOPÍSKOVÝ PODSYP	100mm	
F03	podlaha spojovacího koridoru		
	– DLAŽBA	8mm	
	– MALTOVÉ LOŽE	22mm	
	– BETONOVÁ MAZANINA	40mm	
	– LEPENKA A500	2mm	
	– POLYSTYREN	30mm	
	– HYDROIZOLACE	5mm	
	– BETON. PODKLAD VYZTUŽEN SÍTÍ	100mm	
	– ŠTĚRKOPÍSKOVÝ PODSYP	100mm	
R01	střecha hosp. a učeb. pavilonu		
	– POZINKOVANÝ PLECH		
	– LEPENKA A500	2mm	
	– BEDNĚNÍ Z PRKEN	25mm	
	– DŘEVĚNÝ VAZNIK		
	– TEPELNÁ IZOLACE – MINERÁLNÍ VLNA V DŘEV. RÁMU	100mm	
	– SDK PODHLED	12,5mm	
	– SKLÁDANÝ AKUSTICKÝ PODHLED V HLINÍKOVÉM RÁMU	25mm	
R02	střecha lůžk. pavilonu a spojovacího koridoru		
	– POZINKOVANÝ PLECH		
	– LEPENKA A500	2mm	
	– BEDNĚNÍ Z PRKEN	25mm	
	– DŘEVĚNÝ VAZNIK		
	– TEPELNÁ IZOLACE – MINERÁLNÍ VLNA V DŘEV. RÁMU	160mm	
	– SDK PODHLED	12,5mm	

SKLADBY NOVÝCH KONSTRUKCÍ

S01	obvodová stěna hosp. a učeb. pavilonu		
	– ETICS kvalitativní třída A –		
	– silikonová probarvená omítka	3mm	
	– ETICS kvalitativní třída A – lepicí stěrka		
	– s vtláčenou sklotextilní síťovinou	4mm	
	– ETICS kvalitativní třída A – tepelná izolace		
	– MINERÁLNÍ VATA, λd = 0,036 W/mK	160mm	
	– ETICS kvalitativní třída A – lepicí stěrka	4mm	
	– SÁDROVLÁKNITÁ DESKA	15mm	
	– DŘEVĚNÝ RÁM PANELU		
	– MINERÁLNÍ VATA V MEZIPROSTORU RÁMU	80mm	
	– PRKNA	25mm	
	– AZBESTOCEMENTOVÁ DESKA	10mm	
	– VZDUCHOVÁ MEZERA	50mm	
	– SDK	12,5mm	
S02	obvodová stěna lůžk. pavilonu		
	– ETICS kvalitativní třída A –		
	– silikonová probarvená omítka	3mm	
	– ETICS kvalitativní třída A – lepicí stěrka		
	– s vtláčenou sklotextilní síťovinou	4mm	
	– ETICS kvalitativní třída A – tepelná izolace		
	– MINERÁLNÍ VATA, λd = 0,036 W/mK	160mm	
	– ETICS kvalitativní třída A – lepicí stěrka	4mm	
	– STÁVAJÍCÍ VNĚJŠÍ OMÍTKA	15mm	
	– STÁVAJÍCÍ POROBETONOVÉ ZDIVO – HEBEL	375mm	
	– STÁVAJÍCÍ VNITŘNÍ OMÍTKA	10mm	
S03	obvodová stěna spojovacího koridoru		
	– ETICS kvalitativní třída A –		
	– silikonová probarvená omítka	3mm	
	– ETICS kvalitativní třída A – lepicí stěrka		
	– s vtláčenou sklotextilní síťovinou	4mm	
	– ETICS kvalitativní třída A – tepelná izolace		
	– MINERÁLNÍ VATA, λd = 0,036 W/mK	160mm	
	– ETICS kvalitativní třída A – lepicí stěrka	4mm	
	– STÁVAJÍCÍ VNĚJŠÍ OMÍTKA	15mm	
	– STÁVAJÍCÍ POROBETONOVÉ ZDIVO – HEBEL	300mm	
	– STÁVAJÍCÍ VNITŘNÍ OMÍTKA	10mm	
S04	obvodová stěna lůžk. pavilonu k terénu		
	– ETICS kvalitativní třída A –		
	– soklová probarvená omítka v místech nad terénem	3mm	
	– ETICS kvalitativní třída A – lepicí stěrka		
	– s vtláčenou sklotextilní síťovinou	4mm	
	– ETICS kvalitativní třída A – tepelná izolace		
	– XPS, λd = 0,038 W/mK	140mm	
	– ETICS kvalitativní třída A – lepicí stěrka	4mm	
	– OXIDOVANÝ BITUMENOVÝ PÁS	4mm	
	– HYDROIZOLACE – PEFOL+2x IZOCHRAN	5mm	
	– STÁVAJÍCÍ POROBETONOVÉ ZDIVO – HEBEL	375mm	
	– STÁVAJÍCÍ VNITŘNÍ OMÍTKA	10mm	
F01	podlaha hosp. a učeb. pavilonu		
	– DLAŽBA (+koberec)	8mm	
	– MALTOVÉ LOŽE	22mm	
	– BETONOVÁ MAZANINA	40mm	
	– HYDROIZOLACE	5mm	
	– BETON. PODKLAD VYZTUŽEN SÍTÍ	100mm	
	– ŠTĚRKOPÍSKOVÝ PODSYP	100mm	
F02	podlaha lůžk. pavilonu		
	– DLAŽBA	8mm	
	– MALTOVÉ LOŽE	22mm	
	– BETONOVÁ MAZANINA	40mm	
	– HYDROIZOLACE – PEFOL+2x IZOCHRAN	5mm	
	– BETON. PODKLAD VYZTUŽEN SÍTÍ	100mm	
	– ŠTĚRKOPÍSKOVÝ PODSYP	100mm	
F03	podlaha spojovacího koridoru		
	– DLAŽBA	8mm	
	– MALTOVÉ LOŽE	22mm	
	– BETONOVÁ MAZANINA	40mm	
	– LEPENKA A500	2mm	
	– POLYSTYREN	30mm	
	– HYDROIZOLACE	5mm	
	– BETON. PODKLAD VYZTUŽEN SÍTÍ	100mm	
	– ŠTĚRKOPÍSKOVÝ PODSYP	100mm	
R01	střecha hosp. a učeb. pavilonu		
	– PVC folie svařovaná	1,5mm	
	– SKLOVLÁKNITÁ NETKANÁ TEXTILIE	2mm	
	– TEPELNÁ IZOLACE EPS 150S λd = 0,035 W/mK	240mm	
	– ASFALTOVÝ PÁS –MODIFIKOVANÝ – AL. VLOŽKA	4mm	
	– OSB DESKA	25mm	
	– DŘEVĚNÝ VAZNIK		
	– TEPELNÁ IZOLACE – MINERÁLNÍ VLNA V DŘEV. RÁMU	100mm	
	– SDK PODHLED	12,5mm	
	– SKLÁDANÝ AKUSTICKÝ PODHLED V HLINÍKOVÉM RÁMU	25mm	
R02	střecha lůžk. pavilonu a spojovacího koridoru		
	– PVC folie svařovaná	1,5mm	
	– SKLOVLÁKNITÁ NETKANÁ TEXTILIE	2mm	
	– TEPELNÁ IZOLACE EPS 150S λd = 0,035 W/mK	240mm	
	– ASFALTOVÝ PÁS –MODIFIKOVANÝ – AL. VLOŽKA	4mm	
	– OSB DESKA	25mm	
	– DŘEVĚNÝ VAZNIK		
	– TEPELNÁ IZOLACE – MINERÁLNÍ VLNA V DŘEV. RÁMU	160mm	
	– SDK PODHLED	12,5mm	

Generální projektant: REALSTAV MB , spol. s r.o. Klaudiánova 124, Mladá Boleslav IČ: 256 852 10 Tel.: 326 323 419, 725 582 587		Razítko a podpis:	
AKCE: Snížení energetické náročnosti budovy Domov Domino Zavidov.			
Vedoucí projektant: Ing. arch. Petr Ovčáčík (ČKA 02361)			
Investor: Domov Domino, poskytovatel sociálních služeb Zavidov 117, 270 35 Petrovice			
Místo: Zavidov 117, 270 35 Petrovice			
Profese:		Datum: 10/2016	Paré:
ARCHITEKTONICKO-STAVEBNÍ ŘEŠENÍ		Stupeň: DPS	
		Měřítko: 1:100	
Výkres:		Část: D.1.1	Č.výkresu 25
SKLADBY KONSTRUKCÍ			